



הספרייה הלאומית  
The National Library of Israel  
المكتبة الوطنية الإسرائيلية

# פורום השב"ס בספרייה הלאומית

14.1.2020



# צוות אספקת עותקים

● [Zmira.Reuveni@nli.org.il](mailto:Zmira.Reuveni@nli.org.il) - זמירה ראובני

● [Adam.Zohar@nli.org.il](mailto:Adam.Zohar@nli.org.il) - אדם זוהר

● [Noga.BenMoshe@nli.org.il](mailto:Noga.BenMoshe@nli.org.il) - נגה בן משה



## מטרת הפגישה היא להציג בפניכם את תהליכי העבודה במחלקת אספקת עותקים ולשמוע את ההצעות והדגשים שלכן בנוגע לעבודתנו המשותפת

- 10:00 - 11:00 הצגת תהליכי העבודה של מחלקת אספקת עותקים
- 11:00 - 11:30 ביקור באולם הקריאה לנדירים ואוספים מיוחדים
- 11:30 - 12:00 סיור במחלקת הדיגיטציה
- 12:00 - 12:30 הצגת תהליך העבודה מול מחלקת זכויות יוצרים
- 12:30 - 13:00 העלאת הנושאים החשובים לכם בעבודה מולנו



# הצגת תהליכי העבודה של מחלקת אספקת עותקים

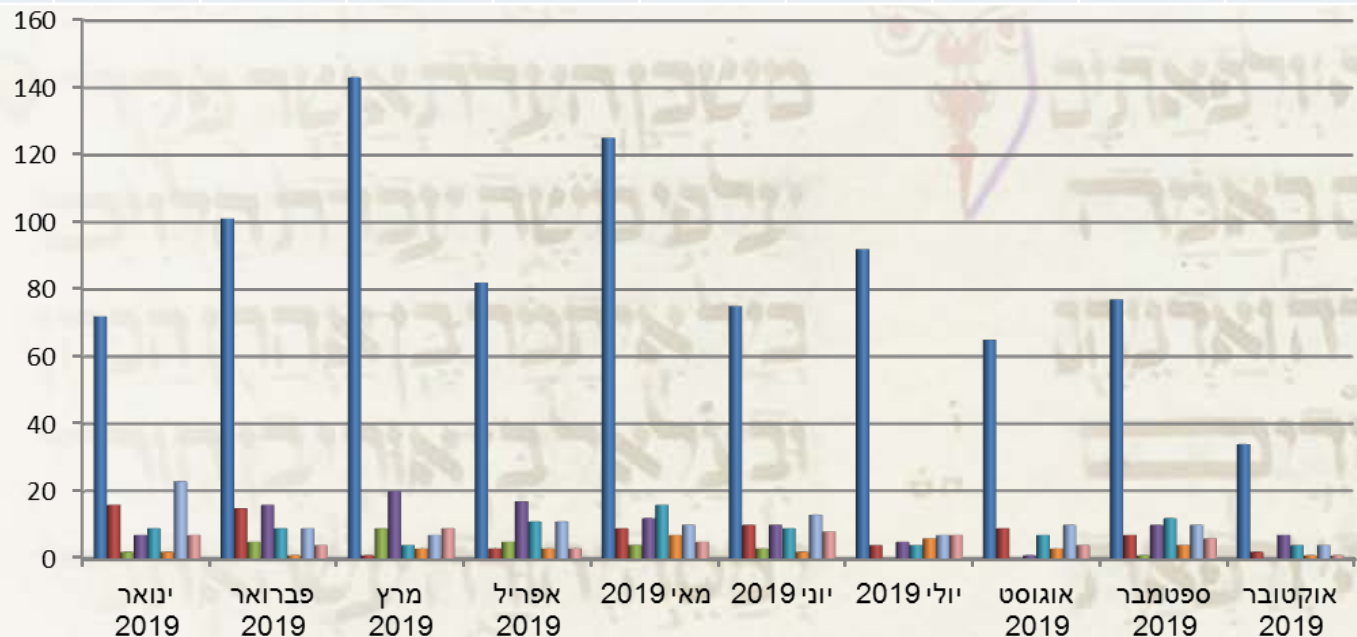
מחלקת השאלה בין ספרייתית בספרייה הלאומית עובדת מול מספר סוגי לקוחות:

- לקוחות פרטיים/ארגונים: אספקת עותקים מאוספי הספרייה, השאלת ספרים מאוניברסיטאות בארץ ובחו"ל
- אוניברסיטאות בחו"ל: מערכת OCLC השאלה ואספקת עותקים
- אוניברסיטאות ומוסדות שונים בארץ

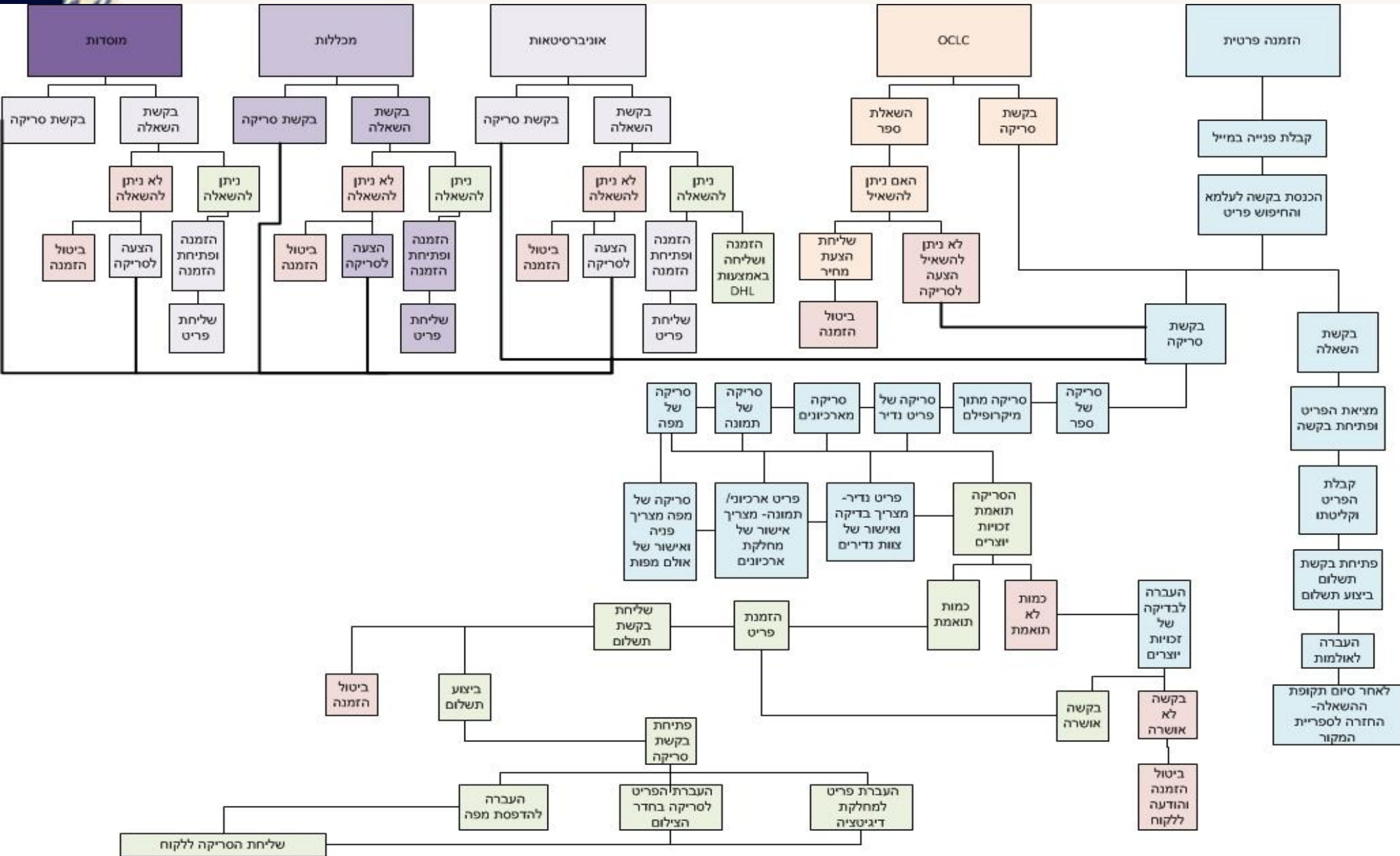
# הזמנת סריקות ינואר- אוקטובר 2019

באחוזים	סה"כ	אוק-19	ספט-19	אוג-19	יול-19	יונ-19	מאי-19	אפר-19	מרץ-19	פבר-19	ינו-19	הזמנות פרטיות
64%	866	34	77	65	92	75	125	82	143	101	72	הזמנות פרטיות
6%	76	2	7	9	4	10	9	3	1	15	16	אוניברסיטת בן גוריון
2%	29	0	1	0	0	3	4	5	9	5	2	אוניברסיטת בר אילן
8%	105	7	10	1	5	10	12	17	20	16	7	אוניברסיטת חיפה
6%	85	4	12	7	4	9	16	11	4	9	9	האוניברסיטה העברית- הר הצופים
2%	32	1	4	3	6	2	7	3	3	1	2	האוניברסיטה הפתוחה
8%	104	4	10	10	7	13	10	11	7	9	23	אוניברסיטת תל אביב- הספרייה המרכזית
4%	54	1	6	4	7	8	5	3	9	4	7	מכללות / מוסדות

- הזמנות פרטיות
- אוניברסיטת בן גוריון
- אוניברסיטת בר אילן
- אוניברסיטת חיפה
- האוניברסיטה העברית- הר הצופים
- האוניברסיטה הפתוחה
- אוניברסיטת תל אביב- הספרייה המרכזית
- מכללות / מוסדות



# תהליכי העבודה





# אבני דרך בתהליך

- איתור הפריט המיוחד
- בירור זכויות יוצרים
- טיפול בתשלום טרם ביצוע העבודה
- ביצוע הסריקה על ידי מרכז הדיגיטציה
- טעינת הפריט למאגרי הספרייה



## דוגמה ראשונה: הזמנה של אוניברסיטה לסריקה ממיקרופילם

### Requested Material

03/12/2019

**Dear Sir/Madam,**

**The following is requested from your library:**

**Format:** Article

**Title:** וועלט און וואָרט

**Journal Title:** דער טאָג-מאָרגען זשורנאַל

**Author:** לעיעלעס, א.

**Publication Date:** November 19, 1955

**Note:** X2= PV 810 002135020

**Start Page:** 5

**End Page:** 5

**Request Note:** "דער טאג" התאחד עם עיתון "דער מאָרגען זשורנאַל" בשנת 1953 העיתון

**Date:** 03/12/2019

**Request ID:** 972TAU0006572

**Request Format:** Digital





# רצף תהליכי עבודה בהזמנת סריקה מעיתון במיקרופילם

- 1) מציאת הפריט בקטלוג
- 2) ביצוע הזמנה של הפריט מהמחסן (והמתנה עד להגעתו למשרד)
- 3) הכנסת הבקשה למערכת עלמא
- 4) איתור הכתבה המבוקשת בסליל, לא תמיד הפרטים מדויקים
- 5) שליחת הצעת מחיר והמתנה לאישור הלקוח
- 6) העברת הבקשה לאישור של צוות זכויות יוצרים והמתנה לאישור זכויות יוצרים
- 7) פתיחת בקשה לסריקה במרכז הדיגיטציה באמצעות מערכת פנים-ספרייתית (דיגר)
- 8) העברת הפריט לסריקה בחדר צילום / דיגיטציה
- 9) המתנה לביצוע הסריקה לפי לו"ז מרכז הדיגיטציה (עד 3 ימי עבודה)
- 10) שליחת הסריקה אל הלקוח



# דוגמה שנייה: הזמנה של לקוח פרטי- סריקה לתערוכה

נוסח ההזמנה שהתקבלה במייל:

הי,

האם תוכלי לסייע בידינו בעניין רכישת הסריקות של הכרזות שברצוננו לשלב לתערוכת שתוצג על הגדר בבית פרומין

הכרזות הן כרזות בחירות משנת 1961, מאתר הספרייה הלאומית.

אלו הקישורים לאתר לדפים בו הן מופיעות:

<https://bit.ly/2TkY9WB>

<https://bit.ly/2F0OkJm>

<https://bit.ly/2F09xn2>

<https://bit.ly/2LMDiJm>

תודה רבה

יעל



# תהליך הטיפול בבקשה

1. רישום הלקוחה בתוך המערכת על מנת שנוכל לשייך אליה את הבקשה
2. מציאת מספרי המערכת של הפריטים ופתיחת הזמנה במערכת
3. פנייה למחלקת ארכיונים לבדיקת מצב הכרזות, האם הן ניתנות לסריקה
4. קבלת אישור ממחלקת ארכיונים עבור חלק מהכרזות
5. לכל כרזה מצב זכויות יוצרים שונה, היה צורך בבירור פרטני לכל פריט
6. בחלק גדול מן הכרזות היה צורך בהשגת אישור מבעלי הזכויות, המזמינה יצרה עמם קשר וקיבלה אישורים מרובם
7. לאחר קבלת האישורים והעברה לזכויות יוצרים – קבלת אישור סופי לביצוע ההזמנה
8. שליחת הצעת מחיר
9. פתיחת בקשת תשלום ויצירת קבלה (מערכת Priority)
10. ביצוע התשלום דרך העברה בנקאית (באמצעות PAYPAL)
11. אישור על קבלת התשלום
12. פתיחת בקשה מסודרת לסריקה של הכרזות ממחלקת דיגיטציה (מערכת Digger)
13. העברת הפריטים מהארכיון למחלקת הדיגיטציה
14. העברה של הסריקות ללקוחה



# דוגמה שלישית: הזמנה לשליחת פריט שנדחתה

## Resource Sharing Request

31/12/2019

Dear Sir/Madam,

The following is requested from your library:

**Format:** Book

**Title:** A bibliography of Australasian Judaica 1788-2008

**Author:** Liberman, Serge

**Publication Date:** 2011

**Request Note:** NUL\* מספר מערכת 990031579910205171

**Date:** 31/12/2019


# הזמנה זו בוטלה בשל סטטוס הפריט: **לא להשאלה**, ניתן להזמנה לאולמות הקריאה בלבד



**אך ורק ספרים**  
**להשאלה הביתה**  
**ניתנים להשאלה**  
**בין-ספרייתית**

ברקוד	סטטוס	תקציר	סוג פריט	מס' פריט	מיקום
1974133-10	להזמנה לאולמות	t. 1 no.1- 1980 2	סוג פריט	PC 25216	מחסן <input type="radio"/>
1974133-30	להזמנה לאולמות	t. 3 n 1982/84 o.1/2	סוג פריט	PC 25216	מחסן <input type="radio"/>
1974133-40	להזמנה לאולמות	t. 5 n 1987/88 o.1/2	סוג פריט	PC 25216	מחסן <input type="radio"/>


# כעת- עשרות אלפי פריטים ניתנים להורדה

מפה 



[Nahalaot]

current owner בנחלת הכלל יצירה בנחלת הכלל; 1922-1926?; הספרייה הלאומית, אוסף המפות ע"ש ערן לאור.

[נמצא ב אוסף מפות- לאור \( Jer 45 \)](#) < [גישה מקוונת](#) <

מידע מפורט  [למיקום באולם](#)

< לפריט הקודם לפריט הבא >

 שיתוף  הדפסה  הטמעה  הורדה  למיקום באולם

## דגשים בעת שליחת הזמנה אלינו:

1. בדקו האם ניתן להוריד את הקובץ

2. בדקו האם קיים עותק להשאלה הביתה  
מדיניות השאלת פריטים מאוספי הספרייה:

[https://web.nli.org.il/sites/NLI/Hebrew/library/services/lending/Pages/loan\\_faq.aspx](https://web.nli.org.il/sites/NLI/Hebrew/library/services/lending/Pages/loan_faq.aspx)

3. הקפידו לציין מספר מערכת מדויק של הפריט המבוקש

4. הכירו את מחירון הספרייה

<https://web.nli.org.il/sites/nli/hebrew/library/services/guideservices/pages/service>

סריקה מספר או מכתב עת* (במרכז הצילום)		
מוסדות אקדמיים	לקוח פרטי	כמות**
-	70.00 ₪	עד 20
25.00 ₪	90.00 ₪	21-50
50.00 ₪	110.00 ₪	51-100
50.00 ₪ ועוד 0.30 ₪ לכל עמוד	110.00 ₪ ועוד 0.60 ₪ לכל כפולת עמודים	מעל 100

\* עד גודל A4

\*\* ללקוח פרטי – יחידה הינה כפולת עמודים, למוסד אקדמי – יחידה הינה עמוד ביבליוגרפי



# תודה על ההקשבה

נגה בן משה

[Noga.BenMoshe@nli.org.il](mailto:Noga.BenMoshe@nli.org.il)